

ETIQUETTES

TEXTILES

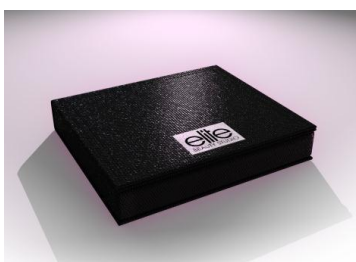


 Des applications pour tous types de packaging et secteurs :

- ✓ Packaging primaire (frettes, capots, flacons, rouge à lèvres, bouteilles de vins & spiritueux, etc)
De la simple touche textile à l'habillage complet de flacon



- ✓ Coffrets




- ✓ Boitiers maquillage



Oriol & Fontanel



Une vaste gamme de matériaux :

- ✓ Ruban jacquard : ruban tissé sur les métiers
De notre site de Montfaucon en Velay
Possibilité de ruban recyclable 
MOQ : 10 000 pcs



- ✓ Ruban imprimé : satin double face, gros grain,
satin acétate, effet lurex, etc

Possibilité de ruban recyclable 

MOQ : 10 000 pcs (500 à 600 m. de ruban imprimé)



- ✓ PU : une large gamme de matières et coloris pour
une étiquette haut de gamme
⇒ Cuir, Saffiano, microfibre, vinyle, toile du Marais,
tissu strass,

MOQ : nous consulter, à partir de 10 000 pcs
selon modèle



Tous types d'impression & découpes :

- ✓ Tissé
- ✓ Sérigraphie, dorure, offset
- ✓ Impression numérique
- ✓ Gravage laser
- ✓ Tapegraphie
- ✓ Embossage
- ✓ Découpes laser & multicouches avec effets de volume



www.oriol-fontanel.fr

<https://www.linkedin.com/company/oriol-fontanel/>



Contact.fontanel@santex.fr

Oriol & Fontanel

Projets sur mesure / innovations :

N'hésitez pas à nous consulter pour toutes vos demandes spécifiques.

Notre service R&D mettra tout en œuvre pour concrétiser votre projet.

D'autres inspirations...



- ✓ Etiquette bi-matière PU impression dorure en facing+ film polyester imprimé au recto pour jouer la transparence à travers le jus

- ✓ Pourquoi ne pas rajouter à votre étiquette...
Un nœud confectionné ?
Une pièce métal ?
Tout est possible !



Ce dont nous avons besoin en cas de consultation :

- ✓ Dimensions de l'étiquette et plan du support
 - ✓ Matière & aspect
 - ✓ Coloris
 - ✓ Type d'impression et artwork
 - ✓ Conditionnement requis
 - ✓ Quantité
- ⇒ Frais de développement et/ou d'échantillonnage à prévoir selon votre projet
- ⇒ Délais de production : entre 8 et 12 semaines selon complexité du projet et volume requis



www.oriol-fontanel.fr
<https://www.linkedin.com/company/oriol-fontanel/>

@ Contact.fontanel@santex.fr