

**Rapport de responsabilité sociétale
des entreprises**

2024

« La responsabilité sociétale au cœur de notre savoir-faire »

NOTRE ENTREPRISE	3
NOS LABÉLISATIONS ET CERTIFICATIONS	5
LA STRATÉGIE DE L'ENTREPRISE	6
NOS ACTIONS SUR LE PILIER ÉCONOMIQUE	8
NOS ACTIONS SUR LE PILIER ENVIRONNEMENTAL	9
NOS ACTIONS SUR LE PILIER SOCIAL	10
TEMOIGNAGES DE PARTIES PRENANTES	11
REPORTING RSE	12

NOTRE ENTREPRISE



Un groupe familial créé en 1941

Fabricant Français de rubans, cordons, nœuds, élastiques et pompons, spécialiste en accessoires d’emballage et de décoration, nous mettons notre savoir-faire à votre service dans des secteurs aussi variés que l’emballage de luxe, l’évènementiel, la décoration de mariage, les arts de la table, les loisirs créatifs, la chocolaterie industrielle, les produits de mercerie et les métiers de bouche... A travers ses filiales et usines partenaires (Chaleyer et Canet, Creastyle ...), le Groupe poursuit sa vocation d’accompagner ses clients dans leurs projets de décoration et d’ornement de luxe en leur proposant des solutions innovantes, sur mesure et 60% MADE IN FRANCE grâce à 3 sites industriels capables de répondre aux exigences du marché mondial.

La PASSION, enrichie d’une GRANDE EXPÉRIENCE de notre métier, permet à nos sociétés au savoir-faire traditionnel, de le pratiquer tel un ART. L’entreprise et ses partenaires s’engagent chaque jour à offrir un service sur-mesure et innovant, pour les plus grandes marques de luxe internationales.

Une Implantation Mondiale

(Avec des usines partenaires en Roumanie et en Chine)

72

salariés

3

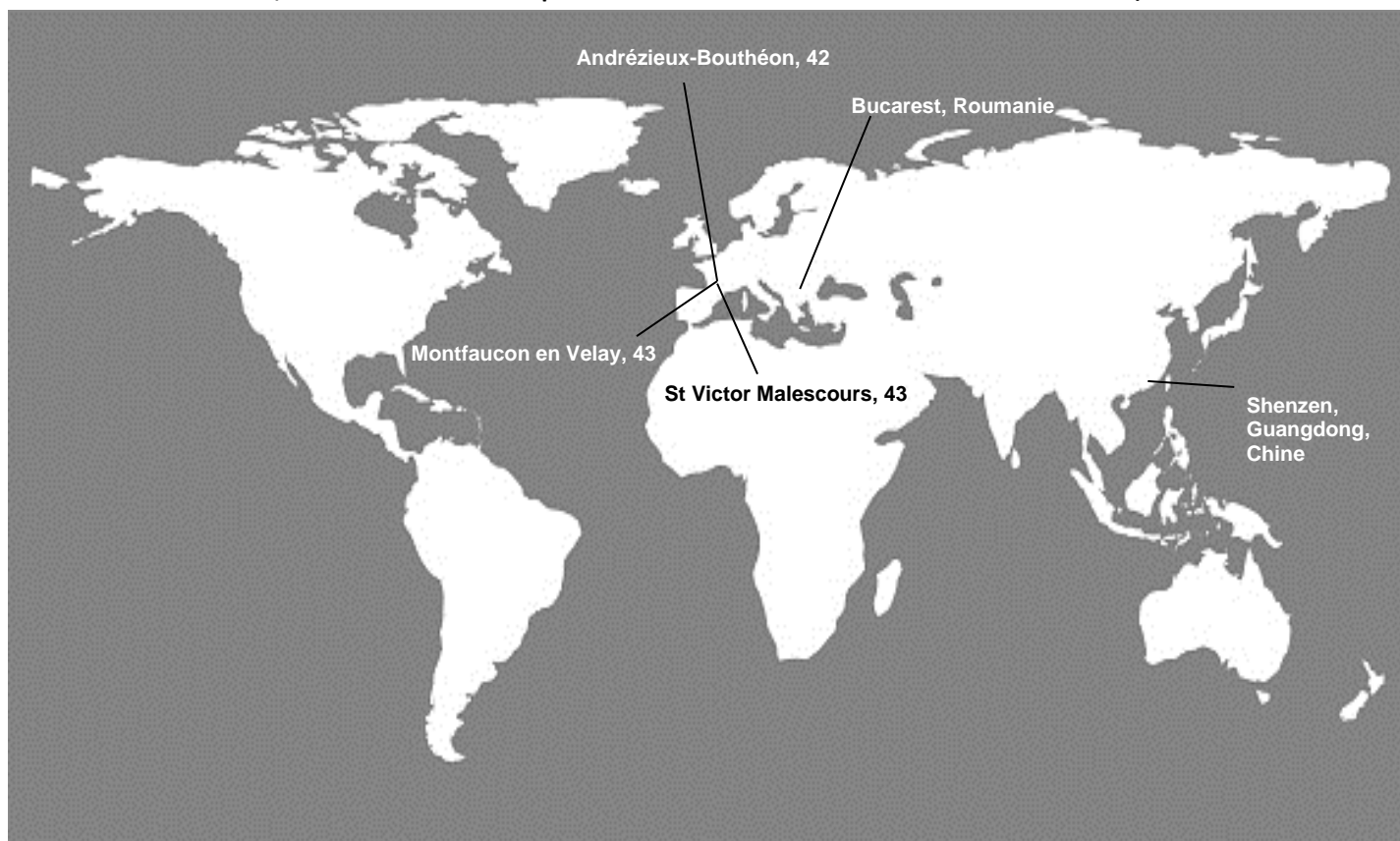
sites industriels
en France

5

usines
partenaires
en Europe et
Asie

22,7 M€

Chiffre d’affaires
2023



Nos Clients



Nos partenaires



Accompagnement et sensibilisation dans le développement de notre politique sociétale.



Pour innover collectivement et fabriquer localement des textiles durables.



Notre partenaire dans la certification des produits textiles durables.



L'expertise d'Intertek pour avancer en toute sécurité à l'international.



Un accompagnement dans le contrôle, l'analyse et la certification de produits ou de composants.



Nous accompagnons la formation d'étudiants en alternance.

NOS LABÉLISATIONS ET CERTIFICATIONS



Le label d'état français qui reconnaît l'excellence des savoir-faire d'exception

Le label Entreprise du Patrimoine Vivant (EPV) est une marque de reconnaissance de l'État, mise en place pour distinguer des entreprises françaises aux savoir-faire artisanaux et industriels d'excellence.

Depuis sa création en 2005, le label EPV met en lumière des entreprises uniques qui savent concilier l'innovation et la tradition, le savoir-faire et la création, le travail et la passion, le patrimoine et l'avenir, le local et l'international. Ce label d'Etat est rattaché au Ministère de l'Economie et des Finances et décerné par les préfets de la région pour une période de cinq ans. Il rassemble des fabricants partageant une certaine vision des activités : haute performance de leur métier et de leurs produits, attention permanente à la formation interne, démarche innovante techniquement et socialement et une stratégie commerciale dynamique. Il est le seul label d'Etat décerné à une entreprise pour l'ensemble de son activité, et garantissant l'excellence de ses savoir-faire.

Oriol & Fontanel détient le label EPV depuis 2014.



The mark of
responsible forestry
FSC® C155649

Le Forest Stewardship Council (FSC®) est une organisation non gouvernementale indépendante à but non lucratif, créée pour promouvoir une gestion écologiquement appropriée, socialement bénéfique et économiquement viable des forêts du monde. Selon la vision de FSC®, les forêts de la planète doivent répondre aux droits et besoins sociaux, écologiques et économiques de la génération actuelle, sans compromettre ceux des générations futures.

La Chaîne de Contrôle FSC® (CdC) est le cheminement emprunté par les produits depuis la forêt, ..., jusqu'au point de vente du produit avec une allégation FSC® et/ou jusqu'à l'obtention du produit fini portant le label FSC®. La CdC comprend les étapes d'approvisionnement, de transformation, de commercialisation et de distribution, lorsque le passage à l'étape suivante de la chaîne d'approvisionnement implique un changement de propriété du produit.

ORIOLE & FONTANEL a obtenu la certification FSC® en 2020 par un organisme certificateur indépendant accrédité FSC®, pour la Chaîne de Contrôle des rubans fabriqués à partir de fil Tencel® issus de fibre de cellulose.



Les entreprises s'engagent, c'est la Communauté des entreprises engagées pour une société inclusive et un monde durable.

Initiée par le Président de la République en 2018, elle a été cofondée par le Ministère du Travail, du Plein Emploi et de l'Insertion, Pôle Emploi et une association d'entreprises engagées afin d'encourager les entreprises à prendre toujours plus d'engagements sociaux, sociétaux et environnementaux. Elle réunit toutes les parties prenantes qui souhaitent participer à la construction d'une société plus inclusive et d'un monde plus durable.

Par la signature de cette charte en février 2024, Oriol & Fontanel devient partenaire de la Communauté et du club Loire.



La France imprime sa marque



2011, début de l'histoire...

Imprim'Lux est née de l'appel à projets « Actions collectives au soutien de la compétitivité des industries du Luxe » initié par la DGCIS (Ministère du Redressement Productif) en juin 2011.

L'association est le fruit d'une réflexion menée sous l'égide de l'UNILC. L'idée : installer des nouveaux modèles économiques basés sur une approche de type collectif.

Les phases d'implémentation du projet ont été financées par la DGCIS et la filière graphique.

Un comité de pilotage a consolidé le projet en 2012. L'association Imprim'Lux est opérationnelle depuis juin 2013.



5 objectifs prioritaires

(Re) localiser des flux d'impression en France,

Apporter une réponse d'excellence aux donneurs d'ordres du luxe

Valoriser les professionnels de notre filière graphique,

Soutenir l'innovation responsable,

Favoriser les développements à l'export.

Promouvoir un service d'excellence

Recherche de la meilleure adéquation cahier des charges / outils de production,

Prise en compte de la dimension émotionnelle et créative

Maîtrise des procédés, contrôle qualité, garantie d'excellence du résultat.

LA STRATÉGIE DE L'ENTREPRISE



L'engagement de la direction actualisé en ce début 2024, fait apparaître la responsabilité sociétale des entreprises comme primo objectif d'Oriol & Fontanel afin de répondre aux lignes directrices de l'ISO26000 et ses 7 questions centrales.

Le développement des rubans en Tencel certifiés FSC® depuis la gestion durable des forêts jusqu'à la réalisation de nos rubans conditionnés s'accroît d'année en année, et constitue la base de nos engagements pour la protection de l'environnement. Cette démarche nous a poussé à absorber début 2024 la société Moulinage du Treve afin de maîtriser l'assemblage amont de nos fils, faisant d'O&F le seul producteur Européen de rubans imprimés de packaging 100% intégré de la filature au produit fini tissé.

Ce nouveau rapport 2024 aujourd'hui publié, synthétise ainsi 4 années de démarches volontaires aux enjeux du développement durable et du Made in France de la part de notre PME.

Laurent GERY
Directeur Général

Nos Valeurs RSE Partagées Par Nos Salariés

Une réflexion autour des valeurs et de la vision RSE de notre entreprise et soumise aux salariés, a permis de retenir 6 valeurs qui nous correspondent le mieux et que nous mettons chaque jour au centre de nos projets :

INNOVATION : Capacité d'adaptation aux évolutions du marché

FAMILLE : Gestion paternaliste / Relations et loyauté, respect entre les salariés / Bien-être des salariés / Esprit d'équipe / Confiance

IMPLICATION : Rigueur dans le travail, dans les tâches confiées

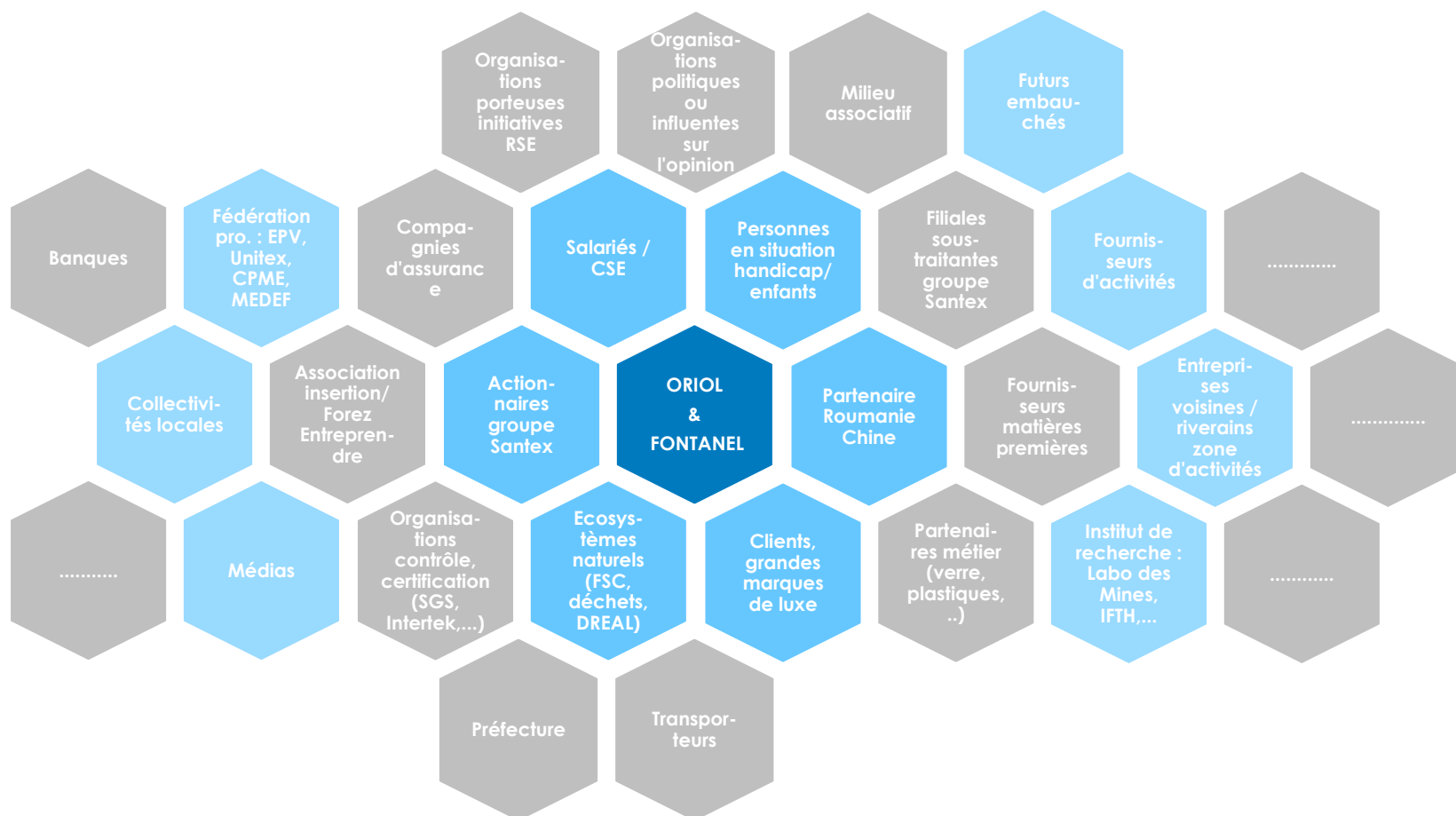
GREEN : Respect de l'environnement

SERVICE : Qualité du service client, respect des exigences clients

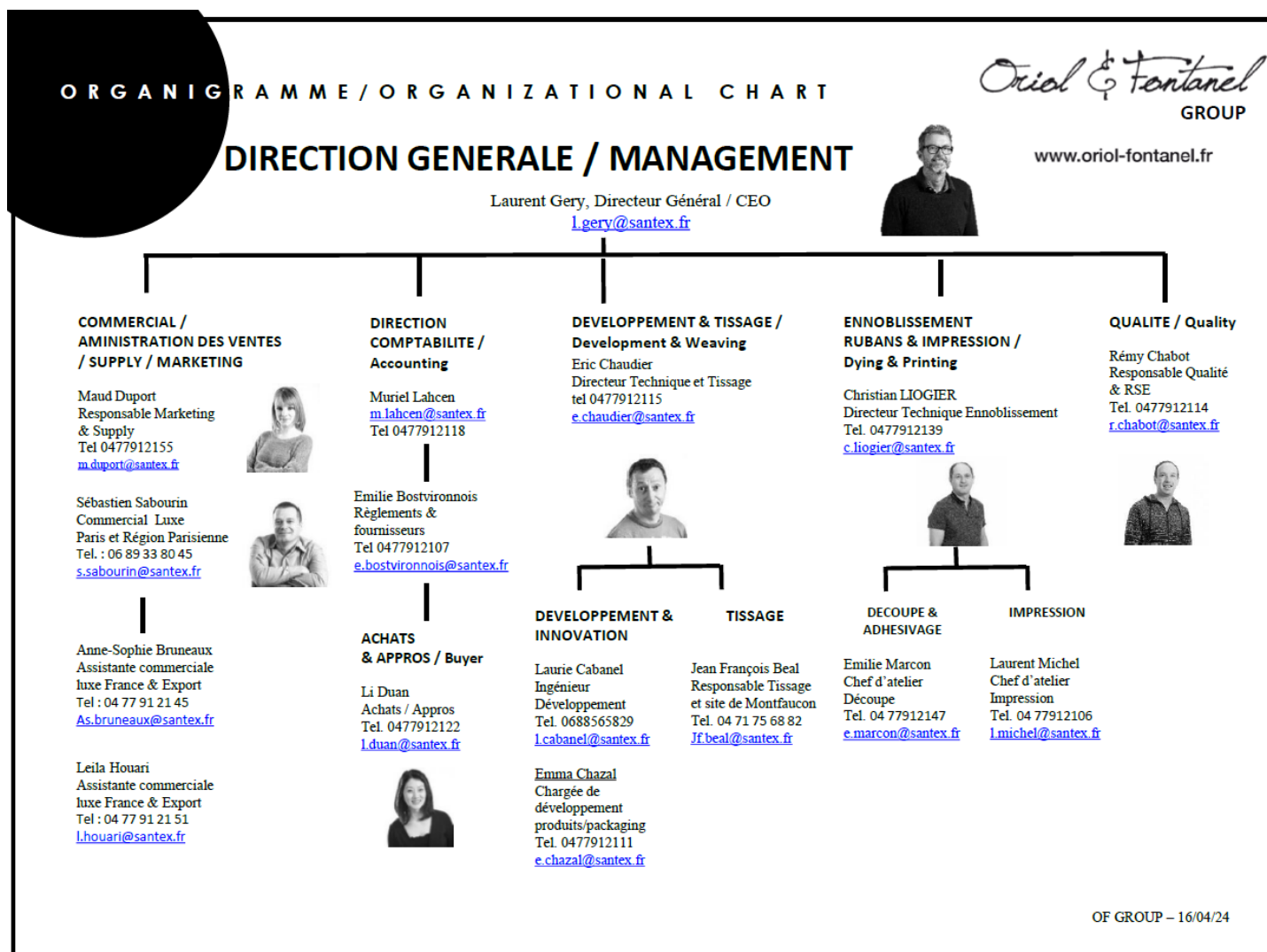
TRADITION : Savoir-faire traditionnel / EPV / Transmission



Cartographie des parties prenantes



Notre Organigramme



NOS ACTIONS SUR LE PILIER ÉCONOMIQUE

Actions concrètes engagées :

- Développement de notre offre de ruban Bio certifié FSC®
- Renouvellement du label EPV : Entreprise du Patrimoine Vivant (*développement de l'offre produit sur les métiers Jacquard, machines de tresses et lacets*)
- Valoriser et développer le savoir-faire local textile ruban
- ORIOL & FONTANEL est inscrit sur le site PROVIGIS dont l'objet est de contrôler pour le compte de ses clients, les documents légaux de vigilance institués par les articles D8222-5, D8254-2 du code du travail, considéré comme une bonne pratique d'Achats Responsables.

2024

Axes de progrès :

- Absorption de l'entreprise Moulinage et Passementerie du Trève afin de nous permettre une intégration de 100% de nos productions en France
- Promotion de notre Label « TBCC » : tout Bio Contenu Contenant et proposer des livraisons 100% éco conçues sans plastique ni métal
- Poursuivre la promotion des labels FSC®, EPV, RSE auprès des clients

INDICATEURS CLES

10

**Audits clients ou de certification
en qualité/sécurité/
social/environnement depuis
2020**

0

**Actions en justice pour
comportement
anticoncurrentiel**

3

**Sites industriels à moins de
60km pour permettre et
garantir le MADE IN FRANCE**

NOS ACTIONS SUR LE PILIER ENVIRONNEMENTAL

Actions concrètes engagées :

- Prise en compte de la multiplicité de nos déchets, avec 7 prestataires différents sur nos différents sites,
- Biodégradabilité de la matière première Tencel utilisée pour nos rubans certifiés FSC,

2024

Axes de progrès :

- Réalisation du bilan carbone de nos activités : mesurer nos émissions de GES scope 1, 2 et 3 afin de construire un plan d'actions de réduction des émissions
- Engager des actions locales de préservation de la biodiversité,

INDICATEURS CLES

70%

Part du fil Tencel dans nos approvisionnements en 2023

- 29%

Volume total de déchets générés par l'activité en 2023 par rapport à 2022

-4,5%

de consommation d'électricité sur l'usine de production de tissage des rubans

NOS ACTIONS SUR LE PILIER SOCIAL

Actions concrètes engagées :

- 24 métiers à tisser en 2022 et 12 métiers à tisser en 2023 ont été équipés d'un système d'aspiration des fibres textiles, pour améliorer l'environnement de travail et la santé des salariés,
- Campagne de recrutement dans le secteur textile, avec 3 confrères de notre secteur d'activités et la région. Action ayant permis la formation et l'embauche de deux jeunes.
- 5 ateliers employant des personnes en situation d'handicap (ESAT,...), réalisent aujourd'hui nos opérations d'emballage et de conditionnement des rubans,
- Implication des parties prenantes à travers un code éthique interne et externe, formation de nos salariés à l'éthique pour le respect des droits humains au travail,
- Mise en place d'un dispositif de signalement des actes de violence, de discrimination, de harcèlement et d'agissements sexistes,

2024

Axes de progrès :

- Mise en place d'un parcours de formation avec Pole-Emploi et la région AURA (*présentation du projet, le métier et de l'offre de formation, job dating collectif*),
- Formation de l'ensemble de nos salariés à la sécurité incendie,
- Investissement envisagé de défibrillateurs automatiques externes sur nos sites pour améliorer les chances de survie de personne en arrêt cardiorespiratoire et fibrillation ventriculaire,

INDICATEURS CLES

97,8%

de nos salariés sont en CDI

12

séances de
formation/sensibilisation en
2023 aux règles d'éthique au
travail, à la lutte contre la
corruption et le trafic d'influence

3127 h.

de travail en 2023 confiées à
des ateliers employant des
personnes en situation
d'handicap

REPONDRE AUX ATTENTES DE NOS PARTIES PRENANTES



« L' ESAT (Établissement et Service d'Aide par le Travail) est un établissement médico-social qui a pour mission d'accompagner et d'intégrer des personnes en situation de handicap dans le monde professionnel. Pour cela, une équipe pluridisciplinaire est mobilisée, comprenant des moniteurs d'ateliers, des coordinateurs de parcours, des conseillers en insertion professionnelle, ainsi qu'une équipe paramédicale et une équipe de direction. L'objectif de l' ESAT est de favoriser l'épanouissement des adultes en les accompagnant dans leurs projets professionnels et personnels, en développant leur autonomie et leurs compétences, et en facilitant leur intégration sociale et professionnelle, y compris vers le milieu ordinaire.

Depuis l'été 2023, Oriol & Fontanel a confié à l'ESAT de Feurs établissement de l'Adapei de la Loire, des activités de conditionnement et d'étiquetage de rubans, des tâches accessibles à la majorité des travailleurs en situation de handicap et qui représentent une source de valorisation pour tous. Collaborer avec une entreprise de proximité contribue à renforcer la cohésion sociale et à soutenir l'économie sociale et solidaire.

Les Ateliers Centre-Foréz comprenant deux ESAT (Feurs et Montbrison) et une EA (entreprise adaptée) proposent divers services tels que le travail du bois, l'entretien des espaces verts, la restauration, le nettoyage des locaux, et le conditionnement. Les postes sont adaptés aux capacités de chacun, permettant à chaque personne de s'engager dans un parcours professionnel valorisant tout en favorisant son développement social et son épanouissement personnel.

Oriol & Fontanel a également développé la sous-traitance des activités de conditionnement de ses articles auprès de cinq sites et ESAT différents situés dans un rayon de 60 km autour d'Andrézieux-Bouthéon. »

Laurie VIALARD
Entrepreneuriat de l'Economie Sociale Solidaire,
Chargée de projet – ESAT de Feurs (42)

Oriol & Fontanel et le groupe Santex, confient à Eurofeu depuis près de 10 ans, l'entretien des moyens de protection incendie sur l'ensemble de ces sites administratifs, logistique et production.

Une étude de mise en conformité selon le Code du Travail R 4227-29 et la règle APSAD R4 est réalisée sur chaque site afin de définir les moyens nécessaires de protection générale et de protection complémentaire contre les incendies en lien avec les activités concernées.

Nous réalisons ensuite l'installation définie au préalable et en assurons le contrôle annuel des extincteurs, RIA et trappes de désenfumage.

Nos interventions donnent lieu à la délivrance d'un certificat Q4 exigé par les assureurs, et sont consignées sur le registre de sécurité de chaque site.

Nous accompagnons ainsi le développement d'Oriol & Fontanel et des sociétés du groupe Santex, en intervenant sur chacun des sites nouvellement acquis, afin d'apporter notre expertise en tant que spécialistes du risque incendie.

Yves BRETENOUX
Chargé d'Affaires Région R2A
Groupe Eurofeu

« J'ai intégré Oriol & Fontanel fin 2019 suite à un licenciement économique à l'âge de 55 ans.

Après une période d'essai, on m'a alors proposé un CDI, en tant que enfileur/metteur en train polyvalent.

C'est-à-dire que j'interviens sur les métiers à tisser pour enfiler l'ensemble des fils de chaîne afin de se conformer à la fiche d'enfilage. J'assure la mise en place des ensouples et de la chaîne jusqu'au tissage des premiers mètres. En cours de production, j'effectue les dépannages ou des modifications sur chaîne et trame.

J'ai retrouvé ainsi un poste correspondant à mes compétences dans le même secteur d'activité : l'industrie textile. »

José PAULOS
Enfileur/metteur en train polyvalent
chez Oriol & Fontanel

REPORTING RSE

ECONOMIE								
ODD	GRI 4.0	Grenelle Art.R.225-105	ISO 26000	Indicateurs	Unité	2021	2022	2023
Performance économique et redistribution de la valeur ajoutée								
N/A	102_7	N/A	6.8.7	Chiffre d'affaire	M€	10,94	16,4	18,9
N/A	102_7	N/A	6.8.7	Capitaux propres avant affectation	M€	7,737	5,386	6,396
N/A	201_1	N/A	6.8.7	Résultat avant impôt sur les sociétés	K€	961	1149	1500
N/A	201_1	N/A	6.8.7	Valeur redistribuée aux salariés (% du R.N) sous forme de participation ou intéressement	%	2	2	2
N/A	201_1	N/A	6.8.7	Montant des dividendes	k€	500	500	500
N/A	201_1	N/A	6.8.7	Montant résultats affectés aux investissements	k€	400	300	135
N/A	201_1	N/A	6.8.7	Montant des investissements consacrés à la RSE	k€	90	100	100
N/A	201_1	N/A	6.8.7	Montant des impôts et taxes	k€	164,48	532	586
N/A	201_4	N/A	N/A	Montant des aides et subventions publiques	k€	12	10	10
N/A	N/A	N/A	7.6	Notation Banque de France	note	F4+	F4+	F4+
N/A	405_1	N/A	6.2	Part de salariés actionnaires	%	8	8	6
Indicateurs qualité et satisfaction clients								
N/A	102_43	1.3.a	6.7.1	Enquête client - Satisfaction client	% ou note satisfaction	8,3/10	-	-
	102_44		6.7.2					
				Enquête ECOVADIS		GOLD	-	SILVER
N/A	102_43	1.3.a	6.7.1	% de clients qui nous recommanderaient (svt enquête de satisfaction)	%	100%	-	-
	102_44		6.7.2					
N/A	102_43	N/A	6.7.1	Nombre de réclamations clients	Unité	25	23	17
	102_44		6.7.2					
N/A	419_1	N/A	6.7.1	Nombre de non-conformités par rapport à la réglementation relatives aux produits/services	Unité	0	0	0
N/A	N/A	N/A	N/A	Coût annuel des incidents et non-conformités par rapport au chiffre d'affaire	%/CA	1,68	-	-
N/A	N/A	N/A	N/A	Proportion de sites certifiés ISO 9001-	Unité	0	0	0
				Proportion de sites certifiés FSC®	Unité	3	3	3
				Proportion de sites certifiés Social éthique client (base SA8000)	Unité	1	1	1
Lutte anti-concurrentielle								
16	419_1	1.3.B.1	4.6	Nombre d'actions en justice pour comportement anticoncurrentiel	Nbre	0	0	0
Ancrage territorial et dialogue parties prenantes								
N/A	102_40 102_44	1.3.a	7.6	Nombre de rapport RSE envoyé aux parties prenantes et/ou nombre réunions panel PP	Nbre	200	200	200
	102_44							
				Nombre d'évaluation RSE par Forez Entreprendre, envoyée aux parties prenantes	Nbre	-	-	-

ECONOMIE - SUITE								
N/A	102_40	1.3.a	7.6	Taux de réponse aux questionnaires envoyés aux parties prenantes et/ou note satisfaction CLIENT	%	6% (total)	-	-
	102_44							
N/A	415_1	1.3.a	6.6.4	Actions de mécénat auprès d'associations	€	2500	4000	4000
N/A	415_1	1.3.a	7.6	Nombre de salariés engagés dans du bénévolat	Nbre	2	2	2
N/A	415_1	1.3.a	6.6.4	Nombre d'actions menés dans l'année avec partenaires locaux - Actions de mécénat de compétences	€	masques sauvegarde 42 et don du sang	-	dons rubans fin de série associations commerçants
N/A	415_1	1.3.a	6.6.4	Budget consacré au développement local	€	6000 (estimation)	6000 (estimation)	6000 (estimation)
N/A	N/A	1.3.a	6.3.7	Budget consacré aux ESAT	€	-	9 337 €	15 012 €
Pratique des achats								
16	205_2	1.3.B.1	6.6	Taux de documents sur les règles d'éthiques et les valeurs transmis aux nouveaux embauchés	%	100%	100%	100%

SOCIAL								
ODD	GRI 4.0	Grenelle Art.R.225-105	ISO 26000	Indicateurs	Unité	2021	2022	2023
Emploi								
8	102_7	1.1.a	6.8.5	Effectif total	Nbre	46	46	45
8	401_1	1.1.a	6.4.3	Effectifs des ETAM	Nbre	5	5	5
8	401_1	1.1.a	6.4.3	Effectif des ouvriers	Nbre	34	41	43
8	405_1	N/A	6.2	Effectif salariés de - 30 ans	Nbre	5	4	4
8	405_1	N/A	6.2	Effectif salariés de 30 à 50 ans	Nbre	17	19	14
8	405_1	N/A	6.2	Effectif salariés de + 50 ans	Nbre	24	23	27
8	401_1	1.1.a	N/A	Ancienneté moyenne des effectifs	Année	9	9	10
8	401_1	1.1.a	6.4.3	Taux de rotation du personnel (Turnover)	%	10%	17%	13%
Pratique de l'emploi								
8	N/A	1.1.a	6.4.4	Part de salariés en CDI	%	95,5%	91,3%	97,8%
8	414_2	1.1.f	6.3.6	Nombre de griefs concernant les pratiques en matière d'emploi via des mécanismes officiels de règlement	Nbre	0%	0	0
8	414_2	1.1.f	6.3.6	Nombre de production arrêté/incidents par la DIRECCTE	Nbre	0%	0	0
Dialogue social								
8	404_3	1.1.a	6.4.7	Taux de réalisation des entretiens individuels	%	74%	74%	74%
8	N/A	1.1.d	6.4.4	Baromètre social - Satisfaction globale	Note sur 10	-	7,5/10	-
Santé et sécurité au travail								
8	403_2	1.1.b	6.8.8	Taux d'absentéisme	%	8	8,2	5,6
8	403_2	1.1.b	6.8.8	Nombre de jours moyen d'absence	Nbre	816,7	883,8	596,0
8	403_2	1.1.c	6.8.8	Taux de Fréquence TF1 (avec arrêt)	Taux	0	13,2	26,6
8	403_2	1.1.c	6.8.8	Taux de Fréquence TF2 (avec ou sans arrêt)	Taux	0	13,2	106,6
8	403_2	1.1.c	6.8.8	Taux de gravité	Taux	0	0,1	5,7
8	403_2	1.1.c	6.8.8	Nombre de maladies professionnelles ou à caractère professionnel reconnue	Nbre	0	1	1
8	403_2	1.1.c	6.8.8	Proportion de sites certifiés SA8000, SMETA	%	1/3	1/3	1/3
Formation et éducation								
4	404_1	1.1.e	6.4.7	Nombre d'heures de formation/sensibilisation	Nbre	250,5	241	211
4	404_1	1.1.e	6.4.7	Nombre d'heures moyen de formation/sensibilisation par salarié	h/ salarié	6,5	2,6	2,2
4	404_1	1.1.e	6.4.7	Budget formation	€	17000	1300	1400
4	404_1	1.1.e	6.4.7	Budget formation moyen par salarié	€/salarié	-	-	-

SOCIAL - SUITE								
4	404_1	1.1.e	6.4.7	Budget formation par rapport au chiffre d'affaire	%/CA	0,15%	0,1%	0,1%
4	404_1	1.1.e	6.4.7	Pourcentage heures formation pour les ETAM	%	2	2,6	1,1
4	404_1	1.1.e	6.4.7	Pourcentage heures formation pour les ouvriers	%	5	4,4	6
Diversité et égalité des chances								
5	405_1	1.1.f	6.2	Pourcentage d'effectif féminin	%	65	67	69
5	404_1	1.1.e	6.4.7	Effectif d'apprentis	Nbre	0	0	0
5	404_1	1.1.e	6.4.7	Nombre de stagiaires scolaires accueillis	Nbre	1	1	2
5	N/A	1.3.e	N/A	Nombre d'heures d'insertion sociale réalisées	H	-	-	-
5	401_1	1.1.a	6.3.7	Part des salariés étrangers au sein des effectifs	%	1	2,2	2,2
5	401_1	1.1.f	6.3.7	Taux de personnel handicapé	%	0	6,5	6,6
Salaires								
8	405_2	1.1.a	6.4.4	Masse salariale	M€	1400	1870	1909
8	405_2	1.1.a	6.4.4	Rapport entre la moy des 10 rem. les + élevées et celle des 10 rem. les - élevées (hors apprentis)	Taux	22	1,83	1,75
8	405_2	1.1.a	6.4.4	Evolution de la rémunération	%	2	2	2
Droits de l'Homme								
N/A	414_2	1.1.f	6.3.6	Nombre de griefs concernant droits de l'Homme via des mécanismes officiels de règlement	Nbre	0	0	0
05-oct	406_1	1.1.f	6.3.7	Nombre d'incidents de discrimination	Nbre	0	0	0
05-oct	406_1	1.1.f	6.3.7	Nombre total d'heures de formation des salariés sur les politiques et procédures relatives aux droits de l'Homme	Nbre	0	0	18,5
Conformité								
N/A	419_1	1.1.f	4.6	Nombre total de sanctions pour non-respect des législations et réglementations	Nbre	0	0	0

ENVIRONNEMENT								
ODD	GRI 4.0	Grenelle Art.R.225-105	ISO 26000	Indicateurs	Unité	2021	2022	2023
Généralités								
N/A	N/A	1.2.a	7.5	Proportion de sites certifiés ISO 14001/50001	%	0	0	0
Energie								
7	302_1	1.2.c.ii	6.5.4	Consommation totale de gaz	kW/h	1276139	1150000	1226433
7	302_1	1.2.c.ii	6.5.4	Consommation totale d'électricité	kW/h	825105	860070	855763
Eau								
6	303_1	1.2.c.ii	6.5.4	Consommation d'eau annuelle	m3	4494	2919	3054
Déchets et effluents								
12	306_2	1.2.c.i	6.5.3	Volume total de déchets générés par l'activité	m3	47,757	57,86	41,1109
12	306_2	1.2.c.i	6.5.3	Volume total de déchets valorisés (CARTONS)	T	4,937	8,44	6,42
12	306_2	1.2.c.i	6.5.3	Production annuelle de DIB	m3	42,06	48,92	33,98
12	306_2	1.2.c.i	6.5.3	Production annuelle de déchets dangereux	T	0,76	0,5	0,7109
Matières premières								
12	301_1	1.2.c.ii	6.5.4	Volume total de matières premières utilisées et par type	T			
				Fil PES	T	20,1	36,8	17,1
				Fil Tencel	T	82	104,8	65,7
				Fil Coton	T	36,7	8,4	11,4
12	301_2	1.2.c.ii	6.5.4	Pourcentage de matières consommées provenant de matières recyclées PES	%	79,6	42	64
12	301_3	1.2.c.ii	6.5.4	Pourcentage de matières premières consommées évaluées et/ou certifiées en termes d'impacts sociaux et/ou environnementaux TENCEL FSC®	%	59	70	70
Conformité								
N/A	307_1	1.2.a	6.5.1	Montant des amendes liées au non-respect de la réglementation environnementale	€	0	0	0
N/A	307_1	1.2.a	6.5.1	Atteintes accidentelles à l'environnement	Nbre	0	0	0
Biodiversité								
14/15	304_3	1.2.e	6.5.6	Montant des investissements pour la préservation ou restauration de la biodiversité	€	-	-	-
14/15	304_3	1.2.e	6.5.6	Nombre d'actions en faveur de la biodiversité (habitats protégés ou restaurés)	Nbre	-	-	-
14/15	304_3	1.2.b	6.5.6	Nombre d'espèces végétales et animales présentes et protégées, menacées (ou non) sur les sites d'implantation	Nbre	-	-	-

Bureaux et logistique :
609 rue Jacqueline Auriol
Parc des murons
42160 ANDREZIEUX BOUTHEON

Usines de production :
680 rue Jacqueline Auriol
Parc des murons
42160 ANDREZIEUX BOUTHEON

ZA Le Masson
43290 MONTFAUCON EN VELAY

Standard: +33 4 77 91 21 21
www.oriol-fontanel.fr

Rapport RSE 2024